



MOTORFORDON

för

JÄRNVÄGAR

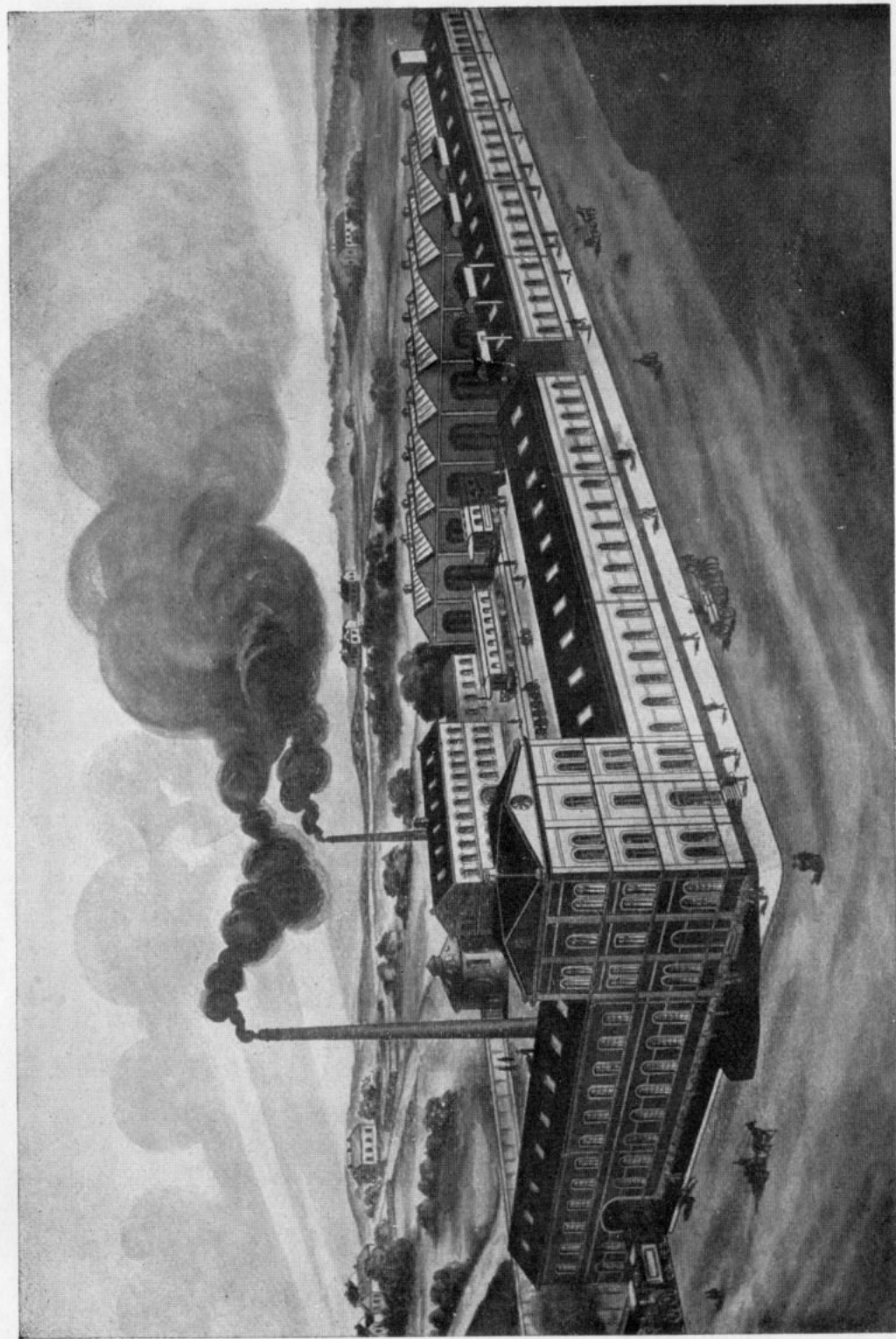
AKTIEBOLAGET
HÄSSLEHOLMS WERKSTÄDER
HÄSSLEHOLM



Motordressiner

m. m.

AKTIEBOLAGET
HÄSLEHOLMS WERKSTÄDER
HÄSLEHOLM



Vy över verkstäderna.
Fabriken grundad år 1889.

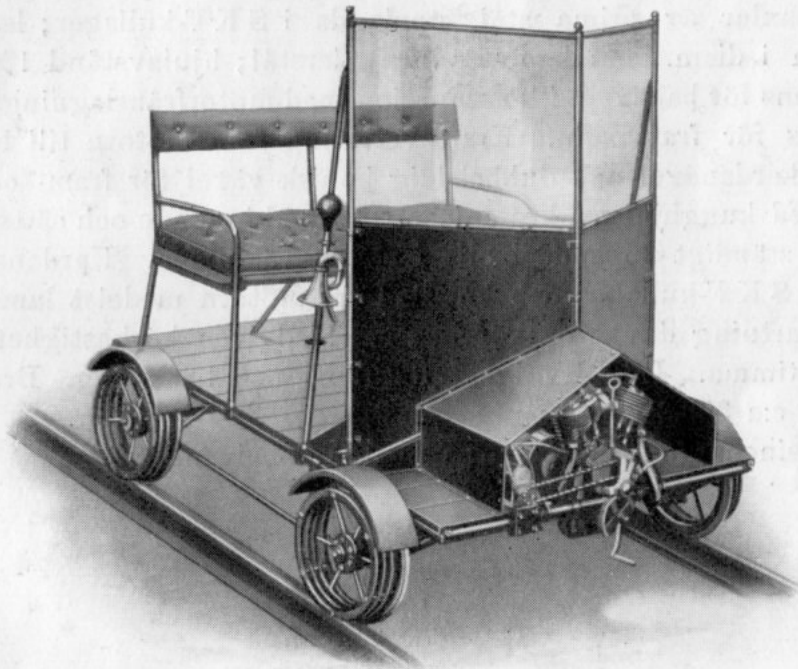


AKTIEBOLAGET
HÄSLEHOLMS WERKSTÄDER

Telegrafadress:
Werkstäderna

HÄSLEHOLM

Rikstelefoner:
15, 23 och 81



Motordressin
Typ. I h Ö 2

Motordressin Typ I h Ö 2.

Öppen inspektionsdressin av lätt typ utrustad med 2-cylindrig, luftkyld fyrtaktsbenzinmotor om 5—8 hkr. försedd med skyddskåpa av plåt. Benzinbehållare rymmande cirka 16 liter. Vindskydd fram-till av plåt med överstycke av 6 m/m tjockt, slipat, ofolierat spegelglas. Ramverk av kalldragna stålrör, uppburet av kraftiga spiralfjädrar vilande på lagerboxarne. Dressinen har ett säte med sittplats för 2 à 3 personer, stoppad sittdyna och ryggstöd med överklädnad av läderimitation. Verktygslåda med nödiga verktyg medlevereras.

Hjulaxlar av prima stål, upplagda i S K F-kullager; lamellhjul 400 m/m i diam. med lameller av fjäderstål; hjulavstånd 1200 m/m. Bandbroms för bakaxeln i kombination med motorfråslagningspaken. Fotbroms för framaxeln. Kraftöverföring från motorn till bakaxeln medelst kardanaxel och dubbelsidig konisk växel för fram- och backgång, med kugghjul av kromnickelstål med hyvlade och sättshärdade kuggar, ständigt löpande i olja i slutna växellåda. Kardanaxeln är lagrad i S K F-kullager och kopplad till motorn medelst lamellkoppling. Startning direkt på körväxeln. Medgiven körhastighet 50—60 km. per timma. Lika hastighet för fram- och backgång. Dressinens egenvikt c:a 380 kg.

Dressinen förses på begäran med Aga-belysning.

Pris Kronor



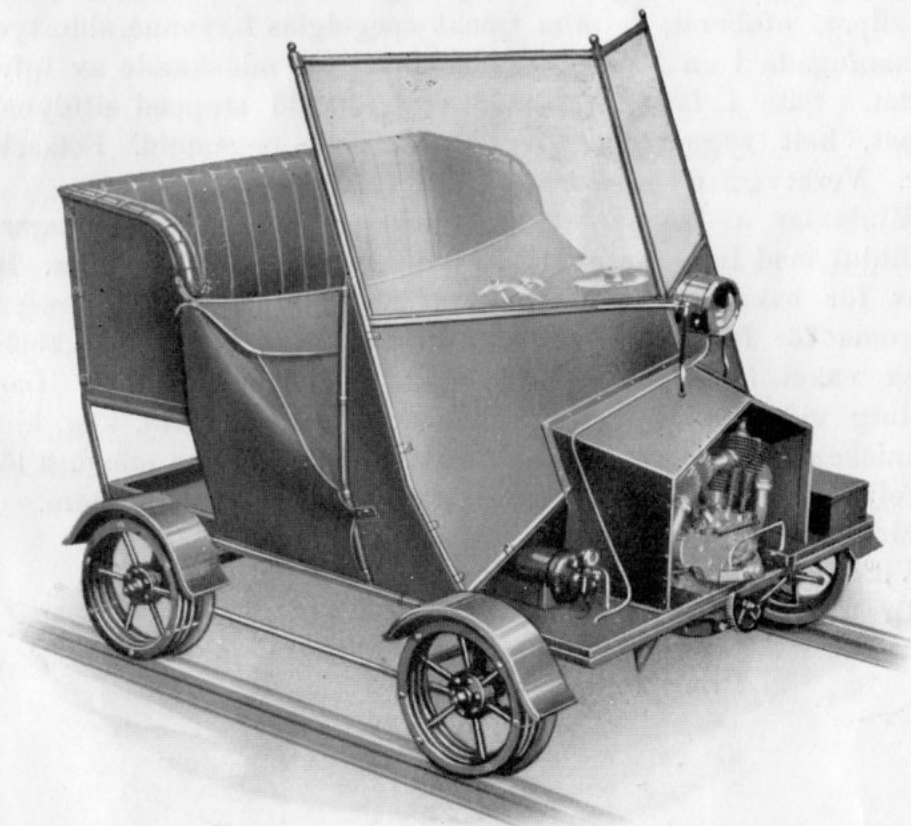


AKTIEBOLAGET
HÅSSEHOLMS VERKSTÄDER

Telegrafadress:
Verkstäderna

HÅSSEHOLM

Rikstelefoner:
15, 23 och 81



Motordressin
Typ I H Ö 3

Motordressin Typ I H Ö 3.

Lätt, öppen Inspektionsdressin för 3 personer, med 8—12 hkr. luftkyld, 2-cylindrig, 4-takts benzinmotor. Skyddskåpa av plåt över motorn. Benzinbehållare för c:a 16 liter. Ram av stålrör, uppuren av kraftiga spiralfjädrar, vilande på lagerboxarna. Vindskärm av plåt och slipat, ofolierat, 6 m/m tjockt spegelglas i tvenne sidostycken, sammanfogade i en framskjutande vinkel för minskande av luftmotståndet. Säte i fätöljform med resårförsedd stoppad sittdyna och stoppat, helt ryggstycke, överklädda med pegamoid. Fotsack av läder. Verktygslåda med nödiga verktyg.

Hjulaxlar av seghärdat kromnickelstål med S K F-kullager och lamellhjul med lameller av fjäderstål. Hjulavstånd 1200 m/m. Bandbroms för bakaxeln i kombination med motorfrånsagningsspaken. Fotbroms för framaxeln. Kardandrag på bakaxeln med dubbelsidig konisk växel för fram- och backgång med lika hastighet. Lamellkoppling vid motorn, S K F-kullager för kardanaxeln, kugghjul av kromnickelstål med hyvlade och sättshärdade kuggar, ständigt löpande i olja i den tättslutande växellådan. Startar på körväxeln.

Medgiven körhastighet 50—70 km. i timmen.

Vikt 410 kg.

Dressinen utrustas på begäran med Aga-belysning.

Pris Kronor





AKTIEBOLAGET
HÅSSEHOLMS VERKSTÄDER

Telegrafadress:
Verkstäderna

HÅSSEHOLM

Rikstelefoner:
15, 23 och 81



Motordressin

Typ I H S 3

Motordressin Typ I H S 3.

Inspektionsdressin avsedd för tre personer.

Dressinen är försedd med underrede av trä; lamell-löphjul 400 m/m i diam. med lameller av fjäderstål; hjulavstånd 1500 m/m. Hjulaxlarna äro av seghärdat kromnickelstål med S K F-kullager. För bakaxeln finnes bandbroms och fotbroms för framaxeln. Motorn är en Husqvarna 8—12 hkr. luftkyld, 2-cylindrig, 4-taktsbenzinmotor med Schebler-förgasare och Boschmagnet. Kraftöverföringen sker medelst lamellkoppling till kardanaxeln, som är lagrad i S K F-kullager, samt med kardanväxlar med tvenne hastigheter fram och lika hastigheter back. Kardanväxlarna löpa ständigt i olja i den slutna växellådan och kugghjulen äro av kromnickelstål med hyvlade, resp. frästa, sätts-härdade kuggar.

Benzinbehållaren rymmer 20 liter.

Dressinen har öppet karosseri av trä med utvändigt beklädnad av lackerad plåt, samt hopfällbar sufflett av prima läderklot. På begäran förses suffletten med lösa sidostycken med fönster av celluloid. Vindskärmen är anordnad i framskjutande vinkel med 6 m/m tjockt slipat, ofolierat spegelglas. Dressinen är utrustad med en stoppad, pegamoidklädd soffa med avtagbar resårsits och soffställningen inredd till förvaringslåda. Golvet är belagt med korkmatta och å de båda dörarna äro anbragta s. k. portföljfickor av pegamoid. Pakethållare är anbringad baktill.

Dressinen är försedd med vändanordning. Vikt c:a 835 kg.

Körhastighet 50 km. i timmen.

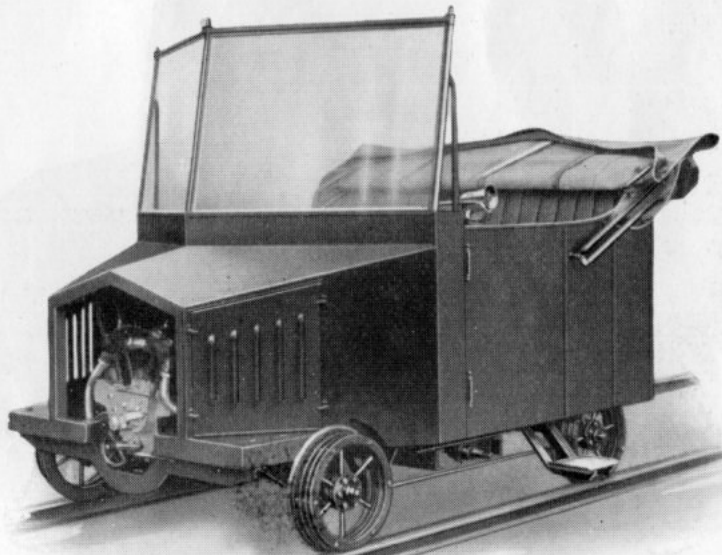
På särskild begäran utrustas dressinen med Aga-belysning.

Pris Kronor





AKTIEBOLAGET
HÄSLEHOLMS WERKSTÄDER
Telegrafadress: **HÄSLEHOLM** Rikstelefoner:
Werkstäderna **HÄSLEHOLM** 15, 23 och 81



Motordressin

*Typ I H S 3
med nedfälld sufflett*

Aktiebolaget Hässleholms Werkstäder, Hässleholm



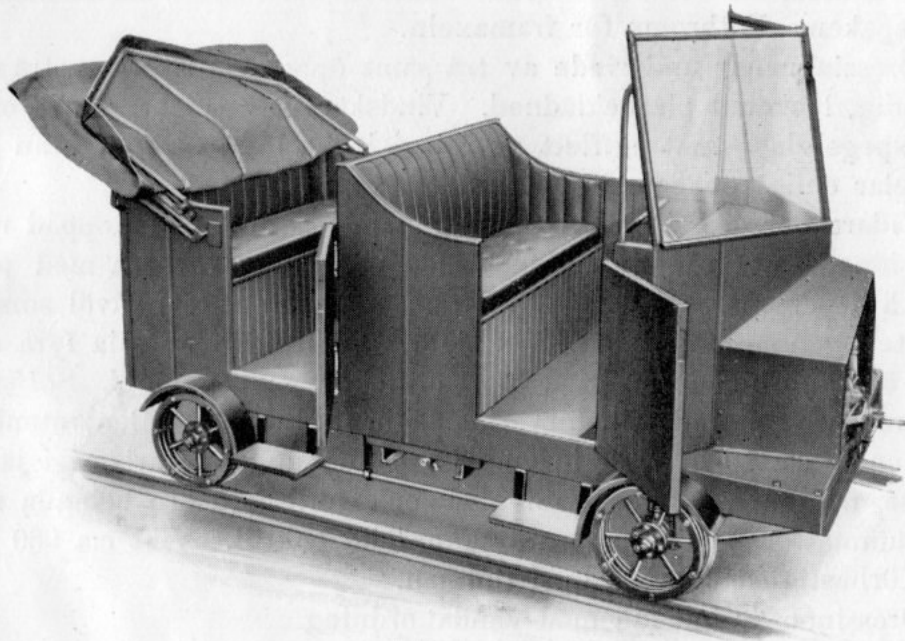
Motordressin

Typ I H S 3

med uppslagen sufflett och sidoskydd.



AKTIEBOLAGET
HÄSLEHOLMS WERKSTÄDER
Telegrafadress: **HÄSLEHOLM** Rikstelefoner:
Werkstäderna **15, 23 och 81**



Motordressin
Typ I H S 4

Motordressin Typ I H S 4.

Inspektionsdressin för 4—6 personer, försedd med 8—12 hkr. luftkyld, 2-cylindrig, 4-takts benzinmotor. Dressinen har kardandrag med lamellkoppling för kardanaxeln, som är lagrad i S K F-kullager. Dubbel kardanväxelanordning för 2 hastigheter fram och samma hastigheter back. Sättshärdade kugghjul av kromnickelstål, med hyvlade, resp. frästa kuggar, ständigt löpande i olja i den slutna växellådan. Hjulaxlar av seghärdat kromnickelstål med S K F-kullager. Lamellöphjul av 400 m/m diameter med lameller av fjäderstål. Hjulavstånd 1960 m/m. Bandbroms för bakaxeln i kombination med motorfrånslagningsspaken. Fotbroms för framaxeln.

Dressinen har underrede av trä samt öppet karosseri av trä med utvändig, lackerad plåtbeklädnad. Vindskärm av tjockt, slipat, ofolierat spegelglas samt sufflett av prima läderklot, med eller utan lösa sidodelar enligt önskan.

Vidare har dressinen tvenne tvärställda soffor med stoppad rygg och sidor samt resårsits, klädda med pegamoid, vardera med plats för 2 à 3 personer. Tillträde till framsätet (förarsätet) såväl som till baksätet genom dörrar på båda sidor. På insidan av alla fyra dörrarne äro anbringade rymliga »portfölj fickor» av pegamoid. Soffställningarne äro apterade till förvaringslådor för diverse. Benzintanken, rymmande c:a 20 liter, är inrymd i ett rum under förarbordet jämte diverse nödiga verktyg. Golvplan och förarbord äro belagda med linoleummattor. Pakethållare är anordnad baktill. Vikt c:a 960 kg.

Körhastighet 40—50 km. i timmen.

Dressinen är försedd med vändanordning.

Agabelysning anbringas på begäran.

Pris Kronor





AKTIEBOLAGET
HÅSSEHOLMS VERKSTÄDER

Telegrafadress:
Verkstäderna

HÅSSEHOLM

Rikstelefoner:
15, 23 och 81



Motordressin

Typ 1 H K 3

Motordressin Typ I H K 3.

Inspektionsdressin med heltäckt kupé för 3 personer samt utvändigt sittplats för 2 à 3 personer å det med linoleum beklädda locket till en baktill anbringad bagagelåda försedd med sidoräck och uppfällbart fotbräde.

Kupésitsen är en pegamoidklädd, omsorgsfullt stoppad resårsoffa med avtagbar sits och förvaringslåda för diverse inrymd i ställningen.

Dressinens stomme är av trä förstärkt med järnbeslag. Kupén har invändig beklädnad av kryssfänér, är pryddigt målad och har korkmatta å golvet; utvändigt är den klädd med plåt och omsorgsfullt lackerad. Dörrar med skjutfönster å båda sidor. »Portföljficor» anbragta å insidan av dörrarne. Hjulaxlarne äro av seghärdad kromnickelstål och löpa i S K F-kullager. Löphjulen äro 400 m/m i diam., s. k. lamellhjul med lameller av fjäderstål. Hjulbas 1500 m/m. Som synes å omstående bild, där motorns skyddskåpa är borttagen, är kupéen i och för minskande av luftmotståndet framtill utbyggd i en skarpt framskjutande vinkel med tvenne utsiktsfönster av slipat, ofolierat spegelglas.

Dressinen är utrustad med en Husqvarna 8—12 hkr. luftkyld, tvåcylindrig, fyrtakts-benzinmotor med Schebler-förgasare och Bosch-magnet och har en benzinbehållare rymmande 20 liter; kardanaxel med S K F-kullager; lamellkoppling; växellåda med 2 hastigheter fram och 2 hastigheter back. Kugghjulen äro av kromnickelstål med hyvlade, resp. frästa, sättshärdade kuggar, som ständigt löpa i olja. Handbroms med bromsband för bakaxeln; fotbroms för framaxeln.

Dressinen är försedd med vändanordning.

Vikt cirka 800 kg.

Körhastighet 50 km. i timmen.

På särskild begäran förses dressinen med Aga-belysning mot motsvarande prislehöjning.

Pris Kronor



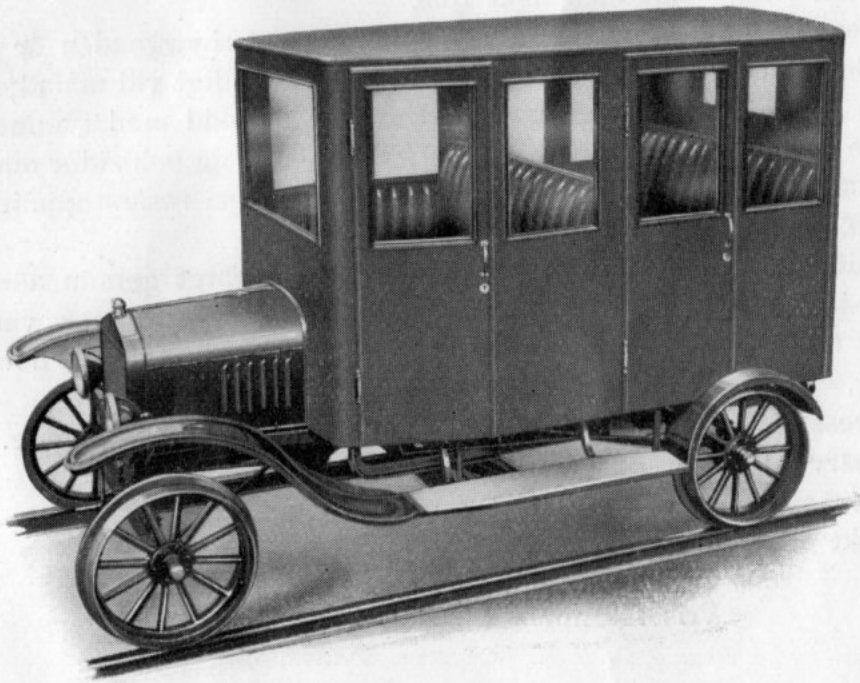


AKTIEBOLAGET
HÄSLEHOLMS WERKSTÄDER

Telegrafadress:
Werkstäderna

HÄSLEHOLM

Rikstelefoner:
15, 23 och 81



Motordressin

Typ I F T 6

Motordressin Typ I F T 6.

Heltäckt inspektionsdressin för 6 personer.

Underredet till denna dressin är ett Fords automobilchassis med förstärkta bärfjädrar och tillbyggd vändanordning samt löphjul 615 m/m i diam. med lätt utbytbara hjulringar av martinstål.

Motorn är ävenledes en Ford-automobilmotor med växellåda för 2 hastigheter fram och en hastighet back. Handbroms med bromsband för båda bakhjulen och fotbroms för kardanaxeln. Elektrisk start och sirén samt elektriskt ljus.

Den i kupéform av prima trä utförda överbyggnaden är utvändigt beklädd med plåt och lackerad samt invändigt väl målad; golvet belagt med linoleummatta. Dressinen är försedd med tvenne tvärgående pegamoidklädda säten i soffform med rygg och sidor omsorgsfullt stoppade samt löstagbara sitsar med prima resårstopppning och plats för 3 personer i vardera.

Tillträde till framsätet såväl som till baksätet genom dörrar på båda sidor. Alla fyra dörrarne försedda med skjutfönster, varjämte finnas 6 fasta fönster. »Portfölj fickor» av pegamoid å dörrarnes insidor.

Dressinen är försedd med borsthållare och s. k. kofångare.

Spårvidd enligt önskan från 891 m/m till högre.

Körhastighet med full last c:a 50—70 km. i timmen.

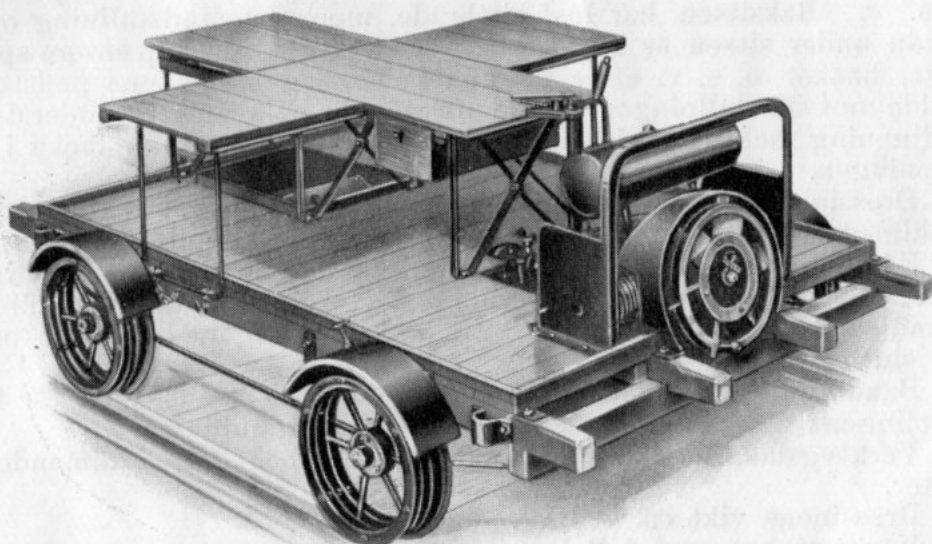
Vikt c:a 1400 kg.

Pris Kronor





AKTIEBOLAGET
HÄSSEHOLMS WERKSTÄDER
Telegrafadress: **HÄSSEHOLM** Rikstelefoner:
Werkstäderna **15, 23 och 81**



Motordressin
Typ LA08

Motordressin Typ L A o 8.

Denna dressin är avsedd såväl för godstransport som för befordran av personer, speciellt arbetarelag vid linjeunderhållsarbeten. Den har en solid ram av trä med järnbeslag och två hållare för stolpar å vardera långsidan; brädplåtå 1950 m/m lång och 1345 m/m bred med järnbeslagen upphöjd list å alla fyra sidor samt ett fast och 3 löstagbara säten.

Hjulen äro 400 m/m i diameter, s. k. lamellhjul med lameller av fjäderstål. Hjulbas 1150 m/m. Hjulaxlar av prima stål med S K F-kullager i solida boxar. Kraftiga spiralfjädrar, vilande på lagerboxarne, uppbära ramen.

Lastförmåga 0,8 ton, resp. sittplats för 8 man, föraren inberäknad.

Sidosätena med sina stöd kunna helt borttagas, varigenom längs sidorna erhålles lastplats å plåtåens hela längd för t. ex. slipers, räls o. s. v. Baksitsen har löst sittbräde, men fast stödställning och å plåtån under sitsen är en fördjupning, i vilken redskap såsom spadar spett, hackor o. s. v. efter sittbrädets borttagande kunna nedställas, stödda mot sitsställningen. Kardanväxeln är belägen mitt under denna fördjupning och lätt tillgänglig för eftersyn genom en lucka i fördjupningen.

Dressinen är utrustad med en 5 hkr. 2-cylindrig, 2-takts, luftkyld Archimedes-benzinmotor; kardandrag med konkoppling till motorn; S K F-kullager för kardanaxeln; konisk kuggväxel för en hastighet fram eller back, med backslagning å motorn. Kugghjulen äro av kromnickelstål med hyvlade, sättshärdade kuggar, löpande i olja i den slutna växellådan.

Bandbroms för bakaxeln, kombinerad med handspaken för konkopplingens fränslagning. Fotbroms å båda framhjulen.

Verktygslåda under förarsitsen. Benzinbehållare rymmande c:a 9 liter.

Dressinens vikt c:a 290 kg.

Körhastighet med full last c:a 35 km. i timmen.

Pris Kronor



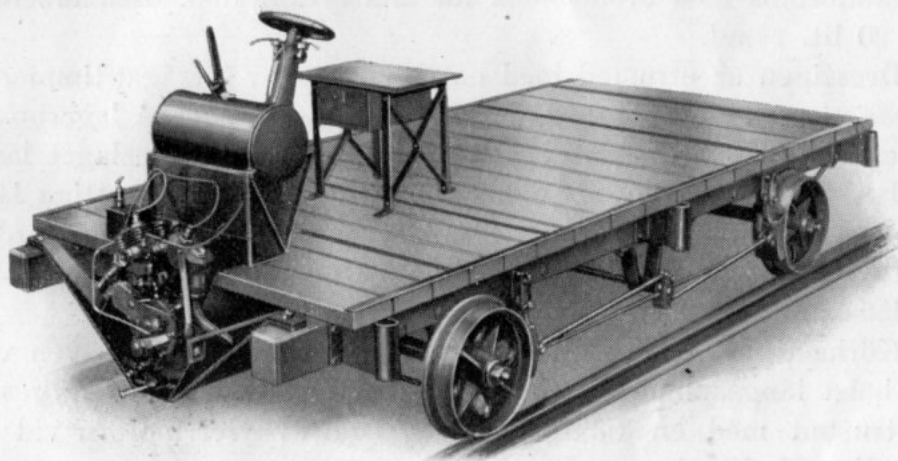


AKTIEBOLAGET
HÄSLEHOLMS VERKSTÄDER

Telegrafadress:
Verkstäderna

HÄSLEHOLM

Rikstelefoner:
15, 23 och 81



Motordressin

Typ L H 5

Motordressin Typ L H 5.

För bangårdar, fabriksområden m. m. synnerligen praktisk och ekonomisk motortralla med en lastförmåga av 5000 kg. Den är utrustad med en Husqvarna 8—12 hkr. luftkyld, 2-cylindrig, 4-takts benzinmotor med Schebler förgasare och Bosch-magnet. Lamellkoppling. Kardanaxel av prima axelstål med S K F-kullager. Konisk växel för *en* hastighet fram och samma hastighet back med sättshärdade kuggghjul av kromnickelstål med hyvlade kuggar, ständigt löpande i olja i den slutna växellådan. Löpaxlar av prima stål med S K F-kullager inbyggda i solida, dammtäta lagerhus. Löphjul av martin, helgjutna, 400 m/m i diam. Hjulavstånd 2000 m/m. Kraftig handbroms med bromsblock för alla fyra hjulen. Benzinbehållare med 20 lit. rymd.

Dressinen är utrustad med en solid ram av fyrsågat timmer, som uppbäres av mycket kraftiga spiralfjädrar, vilande på lagerboxarna. Ramen är försedd med 6 hållare för stolpar. Järnbeslaget lastflak av plank 3200 m/m långt \times 1600 m/m brett, från vars nyttiga lastyta dock c:a 0,75 kvm. avgår för förarsits och motormanöveranordning. Höjd över rälsens överkant 555 m/m. Under förarsitsen är en verktygslåda anbringad.

Körhastighet med full last 15 km. i timmen, men även vilken som helst långsammare körhastighet kan användas, emedan dressinen är utrustad med en fläktanordning, som avkyler motorn vid sakta fart, eller då dressinen står stilla.

Vikt cirka 975 kg.

Pris Kronor



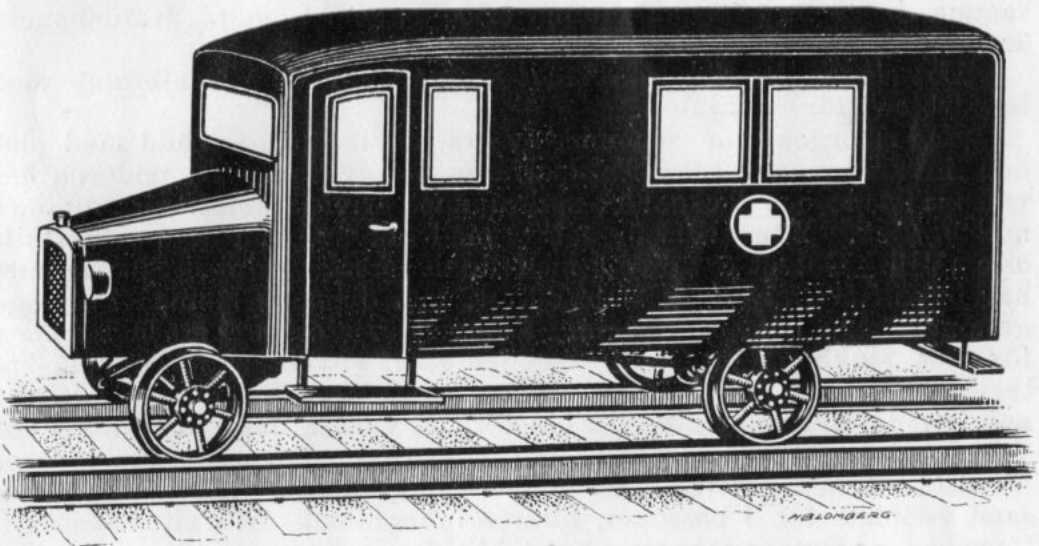


AKTIEBOLAGET
HÄSSEHOLMS WERKSTÄDER

Telegrafadress:
Werkstäderna

HÄSSEHOLM

Rikstelefoner:
15, 23 och 81



Motordressin

Typ Am F

Ambulansdressin

Motordressin Typ Am F

Ambulansdressin.

Denna dressin är, såsom av ovanstående benämning framgår, avsedd för transport av sjuka eller på grund av olyckshändelse skadade samt för meddelande av en första sjukhjälp, och den är solitt byggd och med all omsorg inredd och utrustad för detta ändamål.

Underredet utgöres av en solid balkram, som uppbäres av väl avpassade bärfjädrar. Hjulen äro av prima stålgjutgoods, hjulaxlarne solida och utrustade med SK F-skiVLager.

Drivmotorn är en 4-cyl., 4-takts Ford-automobilmotor med vattenkyllning, elektrisk start, elektriskt ljus och manöveranordningar som å motsvarande bil. Kraften från motorn öfverföres till bakaxeln genom en kraftig konisk växel med omkastningsanordning, så att samma hastigheter bakåt kunna erhållas som framåt. Kardanaxeln är försedd med SK F-kullager.

Dressinen har fotbroms för kardanaxeln och handbroms med bromsblock för bakhjulen.

Vagnskorgen har stomme av trä, är utvändigt klädd med plåt och invändigt med trä. Taksparrarne äro av ask. Yttersidorna äro väl spacklade och lackerade; sjukrummet är vitlackerat, förarrummet målat i ek. Yttertaket är belagt med takväv, som är omsorgsfullt oljemålad. Golvet är försett med linoleumbeläggning. Sjukrummet har baktill tvenne utåtgående dörrar, som öppnade lämna fri passage genom nästan hela bakgaveln. Rummet är stort nog att lämna plats för 2 st. sjukbårar med gång emellan samt sittplats för en sjuksköterska. Å väggen mot förarrummet äro 2 skåp för förbandsartiklar anbringade, ävensom ett skjutfönster. Å vardera långsidan finnes ett skjutfönster och ett fast fönster. Förarrummet har ett fast fönster framtill, ett fast fönster samt dörr med skjutfönster på vardera sidan samt sittplats för 3 personer, föraren inberäknad. Alla sittplatser äro försedda med resårstoppning samt klädda med pegamoid.

Sjukrummet uppvärmes medelst motorns avloppsgaser, som efter behag kunna ledas genom ett härför anordnat rörsystem.

Dressinen är försedd med elektrisk strålkastare, takbelysning inuti vagnen samt erforderliga röda baklyktor.

Dressinen är ävenledes utrustad med diverse tillbehör såsom spegel, termometrar, ambulanssiren, klädhängare o. s. v. samt nödiga verktyg såsom skruvnycklar etc.

Körhastigheten är 60 à 70 km. per timma.

Pris Kronor



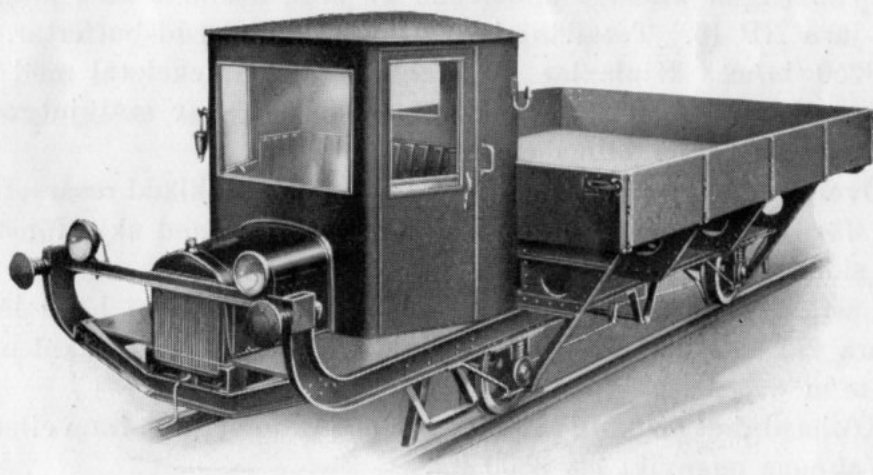


AKTIEBOLAGET
HÄSLEHOLMS VERKSTÄDER

Telegrafadress:
Verkstäderna

HÄSLEHOLM

Rikstelefoner:
15, 23 och 81



Motorgodsvagn

Typ G F 3 1/2

Motorgodsvagn Typ G F 3^{1/2}.

För godstransport i närtrafik synnerligen lämplig och fördelaktig motorvagn med en lastförmåga av 3500 kg.

Vagnen är försedd med Fords automobilmotor och växellåda med 2 hastigheter fram och en hastighet back, varjämte kardanväxeln är gjord dubbelsidig för åstadkommande av full hastighet back. Fotbroms fränkopplande motorn och bromsande kardanaxeln. Handbroms med å alla fyra hjulen verkande bromsklotsar. »Dödmansgrepp» i kombination med automatisk friktionsskivebroms, verkande å bromsblocken. Elektrisk start. Elektriskt ljus. Elektrisk siren. Sandningsapparat.

Synnerligen kraftigt underrede av järn, normalt med långbalkar av U-järn NP 16. Totallängd 7050 m/m inkl. skyddsbuffertar. Hjulbas 3250 m/m. Hjulaxlar av seghärdat kromnickelstål med S K F-skivlager. Hjul 550 m/m i diam. med centra av stålgjutgods och utbytbara ringar av prima martinstål.

Överbyggd förarhytt med stoppad, pegamoidklädd resårsoffa med plats för två personer utom föraren. Dörrar med skjutfönster vid båda sidorna.

Lastflak 4400×3000 m/m av plank med 400 m/m höga lämningar, fällbara vid sidorna. Lastflakets höjd över rälsens överkant normalt 1120 m/m.

Körhastighet med full last 35—40 km. i timmen, lika fram eller back. Vagnens egenvikt c:a 3300 kg.

Konstruktionen är godkänd för järnvägstrafik av Kungl. Svenska Väg- och Vattenbyggnadsstyrelsen.

Pris Kronor



HÄSSLEHOLM 1925
NYA TRYCKERIET